

OTØMN

— s t u d i o —

OTØMN est à la fois un studio de tournage, de prises de vues, d'animation, de postproduction, d'enregistrement et un bureau de web design. Multiples sont les possibilités d'utilisation qui s'offrent à vous. OTØMN est un espace de créativité et de liberté situé à deux pas du cimetière d'Ixelles. Le lieu propose un grand studio avec greenkey et un espace photo. Il dispose également de deux studios son pour enregistrement, composition et mixage.

+32 2 626 11 85
info@otomn-studio.com

54 rue de l'automne
1050 Ixelles
BELGIQUE



FICHE TECHNIQUE & TARIFS

Studio de tournage	400€/jour
Surface : 200m ²	
Pan infini greenkey de 35m ² (7x5m sur une hauteur utile de 3m)	
Insonorisé	
Accessible aux voitures et camionnettes (hauteur max : 2,60m)	
Loges équipées de 20m ² : miroirs éclairés, penderie, table à repasser, douche, toilettes	
Coin salon/régie : free WIFI, frigo, machine à café Nespresso	
Atelier de montage décors	
Déchargement possible dans le studio (voiture ou camionnette)	
Parking extérieur gratuit pour 6 voitures ou camionnettes	

Shooting Photo & Prises de vues	250€ / jour
Fond blanc et fond noir (largeur 2,70m sur pieds)	

Equipements et accessoires	
Tapis de course / Treadmill	150€ / jour
Accès réserve: Canon D800, pieds, pinces, gélatines, rallonges, tapis, pendrion...	75€ /jour

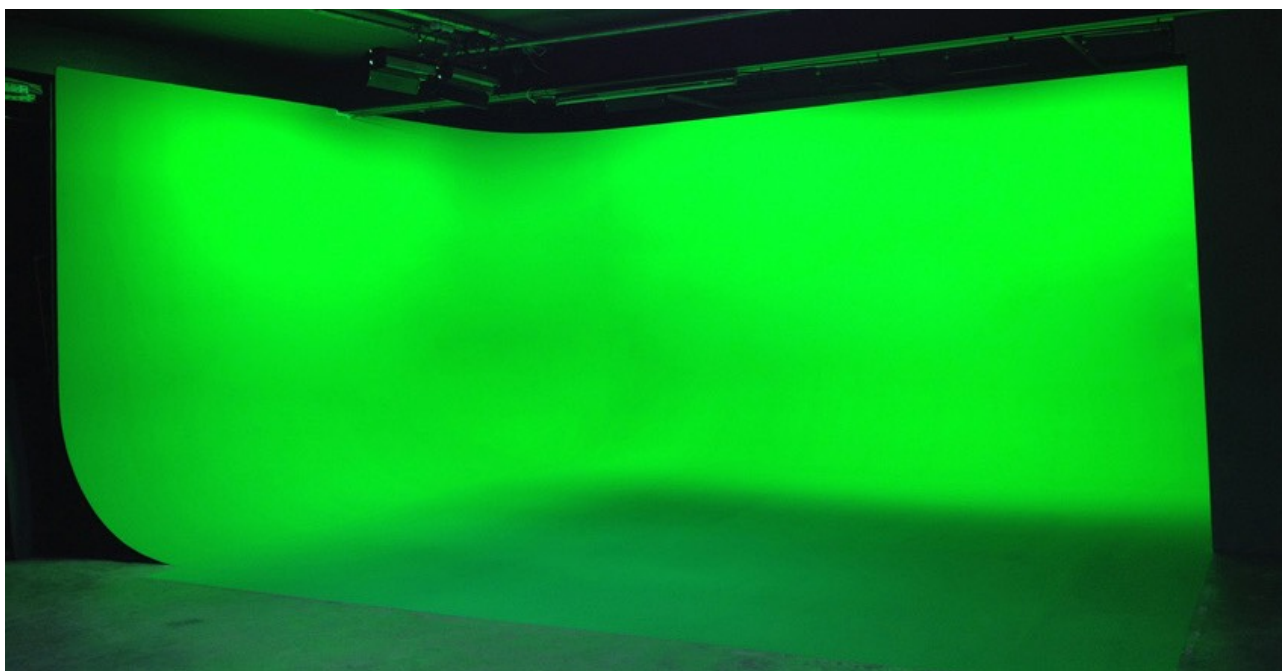
Pack lumières (+pieds)	100€ / jour
1 blonde Arriflex 2KW + chiméra	
1 mandarine Arriflex 800w + chiméra	
2 backlight TL 60 cm 3200 K dimables	
1 fresnel Arriflex 300w ou 500w	



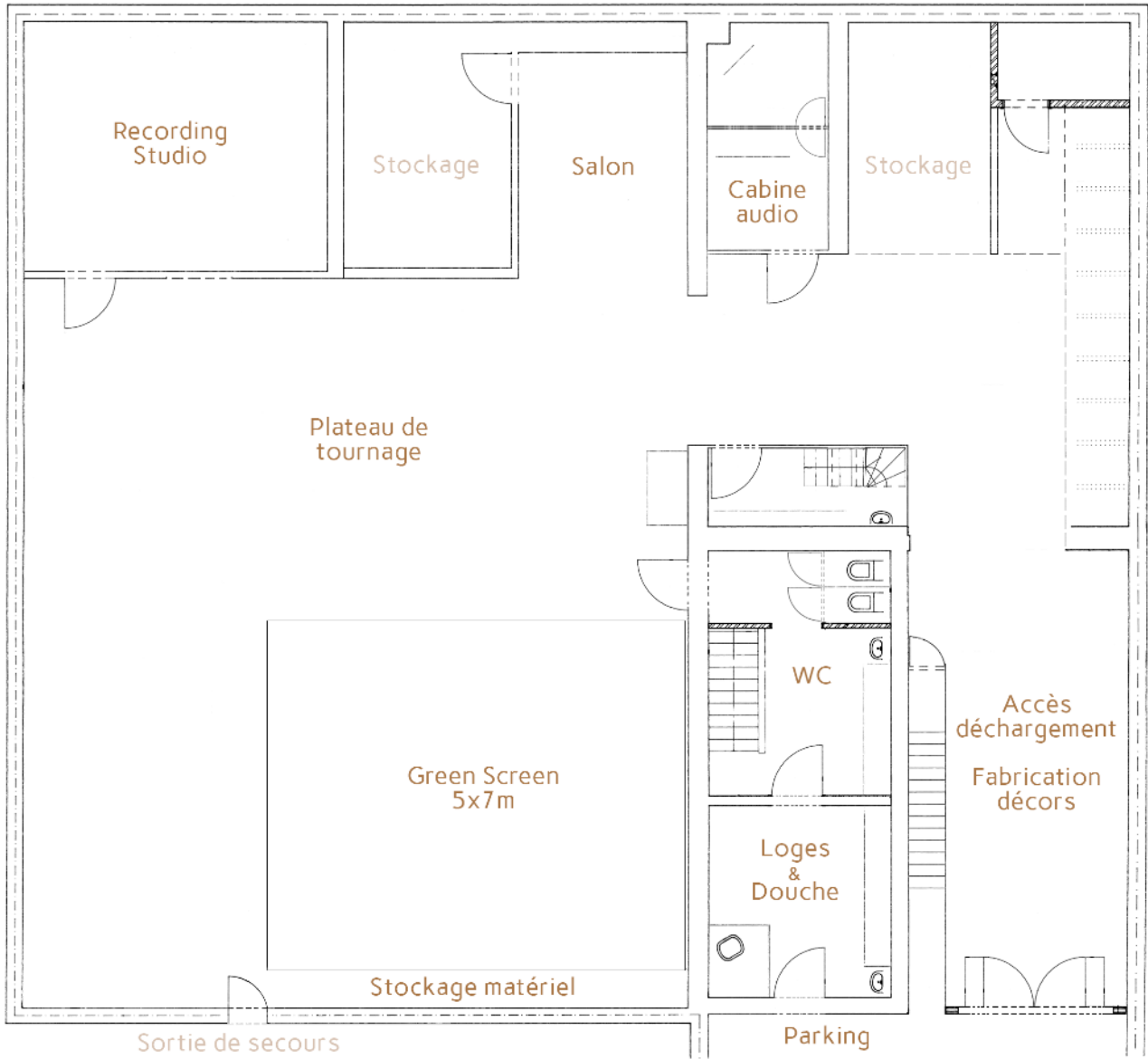
Description Studio Son (Studio A)	100€ / heure
Cabine insonorisée de 8m ²	
Logiciel Pro-Tools Mbox 3	
Ordinateur console iMac	
2 micros Audio-Technica	

Services	Sur devis
Graphisme (album cover, poster, print)	
Animation 2D (image par image, keyframed, motion design)	
Montage	
Etalonnage	
Mixage audio	
Prise de son	
Composition	
Web Design (Typi Design)	
Régie (accueil, petit-déjeuner, lunch...)	

GREEN SCREEN



PLAN



ALIMENTATION ELECTRIQUE

Box	TETRA 80 ampères	6 prises 16 ampères et derrière 3 prises MONO 32 ampères
A gauche des loges	TETRA 63 ampères	2 prises de 16 ampères
Tableau 1 (près du recording studio)	TRI de 20 ampères	10 prises MONO de 16 ampères
Derrière le green screen	TRIFASE de 64 ampères	
Au plafond du green screen	18 prises de 16 ampères (voir tableau 2 - près du recording studio)	